



PREFEITURA MUNICIPAL DE SANTA LUZIA
Secretaria Municipal de Segurança Pública, Trânsito e Transportes

LEVANTAMENTO TÉCNICO – CONTROLADOR DE VELOCIDADE - RESOLUÇÃO Nº 798/2020 DO CONTRAN

ANEXO I- LEVANTAMENTO TÉCNICO - CONTROLADOR DE VELOCIDADE: LEVANTAMENTO PARA O LOCAL DE INSTALAÇÃO DOS EQUIPAMENTOS

1 – IDENTIFICAÇÃO DO ÓRGÃO OU ENTIDADE COM CIRCUNSCRIÇÃO SOBRE A VIA:

Razão Social	Prefeitura Municipal de Santa Luzia
CNPJ	18.715.409/0001-50
Secretaria Municipal de Segurança Pública, Trânsito e Transportes – Santa Luzia/MG	

2 – CARACTERÍSTICAS DO LOCAL/TRECHO DA VIA:

Endereço: Av. das Indústrias, 5051		Município: Santa Luzia / MG			
Coordenadas Geográficas:		Latitude: -19.812261°		Longitude: -43.884922°	
Quantidade de Faixas Fiscalizadas: 02			VMD: 14.078		
Faixa	Via	Sentido	Município > Município	Geometria	
Fx1	Pista Principal	Decrescente (SD)	Belo Horizonte > Santa Luzia	Aclive	Tangente
Fx2	Pista Principal	Decrescente (SD)	Belo Horizonte > Santa Luzia	Aclive	Tangente
Classificação Viária:		Via Urbana - Arterial		Tipo de Pista: Pista Dupla	
Trânsito de Vulneráveis:		<input checked="" type="checkbox"/> Crianças		<input checked="" type="checkbox"/> Ciclistas	
		<input checked="" type="checkbox"/> Pessoa com Deficiência		<input checked="" type="checkbox"/> Veículos não motorizados	
		<input checked="" type="checkbox"/> Pedestres		<input type="checkbox"/> Trânsito de animais selvagens	
		Outros:			
Obras de Arte:		<input type="checkbox"/> Passarela		<input type="checkbox"/> Ponte	
		<input type="checkbox"/> Passagem subterrânea		<input type="checkbox"/> Pórtico	
		<input type="checkbox"/> Viaduto		<input type="checkbox"/> Linha Férrea	
		Outras:			



PREFEITURA MUNICIPAL DE SANTA LUZIA
Secretaria Municipal de Segurança Pública, Trânsito e Transportes

LEVANTAMENTO TÉCNICO – CONTROLADOR DE VELOCIDADE - RESOLUÇÃO Nº 798/2020 DO CONTRAN

ANEXO I- LEVANTAMENTO TÉCNICO - CONTROLADOR DE VELOCIDADE: LEVANTAMENTO PARA O LOCAL DE INSTALAÇÃO DOS EQUIPAMENTOS

3 – VELOCIDADE:

Velocidade Regulamentada para o local ou trecho de instalação do equipamento (Km/h): 60 km/h

Data: 28/10/2024

4 – AUTORIDADE DE TRÂNSITO COM CIRCUNSCRIÇÃO SOBRE A VIA:

Nome: Walter Anselmo Simões Rocha

Matrícula nº: 34653

Assinatura:

Walter Anselmo Simões Rocha
Secretário de Segurança Pública,
Trânsito e Transportes
Mat: 34.653



PREFEITURA MUNICIPAL DE SANTA LUZIA
Secretaria Municipal de Segurança Pública, Trânsito e Transportes

LEVANTAMENTO TÉCNICO – CONTROLADOR DE VELOCIDADE - RESOLUÇÃO Nº 798/2020 DO CONTRAN

ANEXO I- LEVANTAMENTO TÉCNICO - CONTROLADOR DE VELOCIDADE: LEVANTAMENTO PARA O LOCAL DE INSTALAÇÃO DOS EQUIPAMENTOS

RELATÓRIO FOTOGRÁFICO



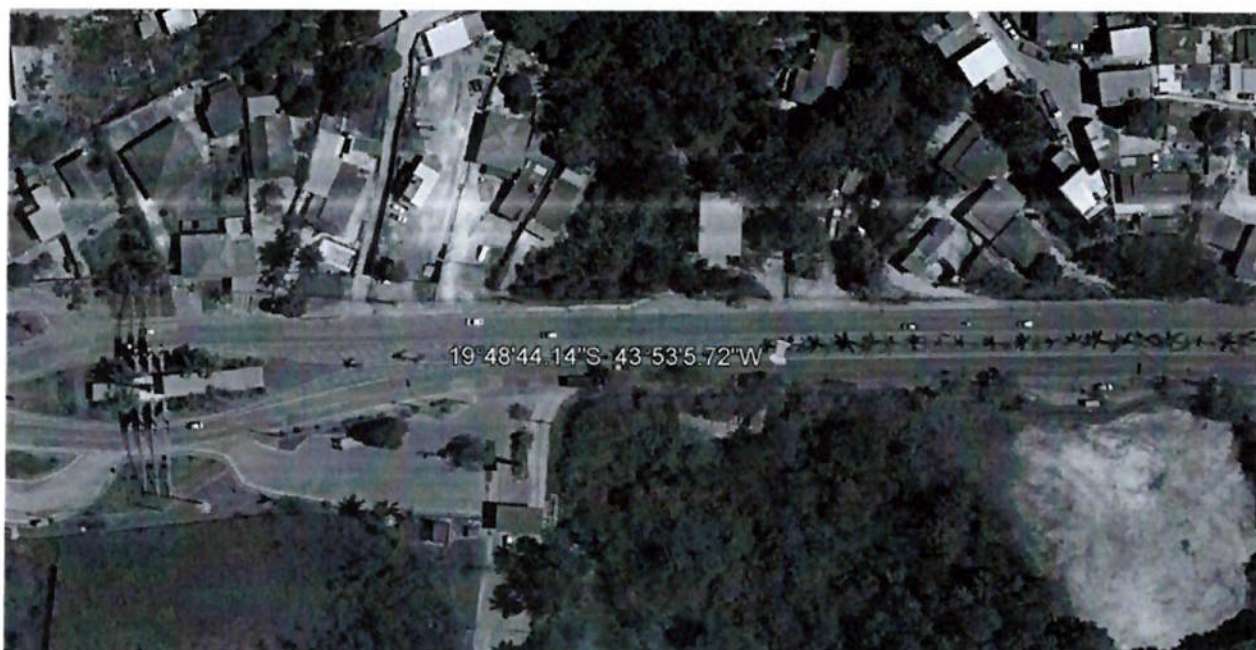


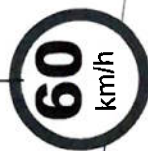
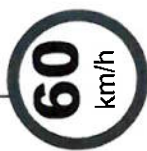
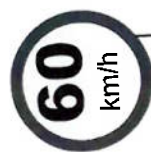
PREFEITURA MUNICIPAL DE SANTA LUZIA
Secretaria Municipal de Segurança Pública, Trânsito e Transportes

LEVANTAMENTO TÉCNICO – CONTROLADOR DE VELOCIDADE - RESOLUÇÃO Nº 798/2020 DO CONTRAN

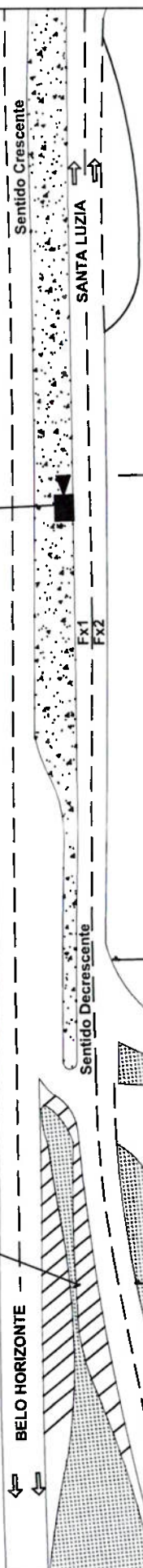
ANEXO I- LEVANTAMENTO TÉCNICO - CONTROLADOR DE VELOCIDADE: LEVANTAMENTO PARA O LOCAL DE INSTALAÇÃO DOS EQUIPAMENTOS


VISTA AÉREA DO LOCAL ANTES DA INSTALAÇÃO





**FISCALIZAÇÃO
ELETRÔNICA**



 EMPRESA	PREFEITURA MUNICIPAL DE SANTA LUZIA	
	LEVANTAMENTO TÉCNICO PARA OPERAÇÃO DOS RADARES	
	INSTALAÇÃO DE CONTROLADORES FIXOS DE EXCESSO DE VELOCIDADE - CROQUI	
	LOCAL DO EQUIPAMENTO Av. Das Indústrias, nº 5051 - Santa Luzia/MG	
SITRAN SINALIZAÇÃO DE TRÂNSITO INDUSTRIAL LTDA.	COORDENADAS GEOGRÁFICAS	
	TIPO DO EQUIPAMENTO	MODELO
	CONTROLADOR ELETRÔNICO DE VELOCIDADE	SMARTPK
	MARCA	PERKONS
	ESCALA	S/E
	Latitude	-19.812261°
	Longitude	-43.884922°

